

## Immabile in piazza della Repubblica n.14



### UBICAZIONE

L'edificio è situato nell'isolato compreso fra piazza della Repubblica, via Clemente Damiano Priocca, piazza Don Albera.

### ANNO DI COSTRUZIONE

Tra l'inizio del XIX secolo e gli anni '20 dello stesso secolo.

### PROPRIETA' SUCCESSIVE

- Università degli Studi di Torino
- Demanio
- Città di Torino (proprietaria attuale)

### 1811 l'edificio non è ancora realizzato

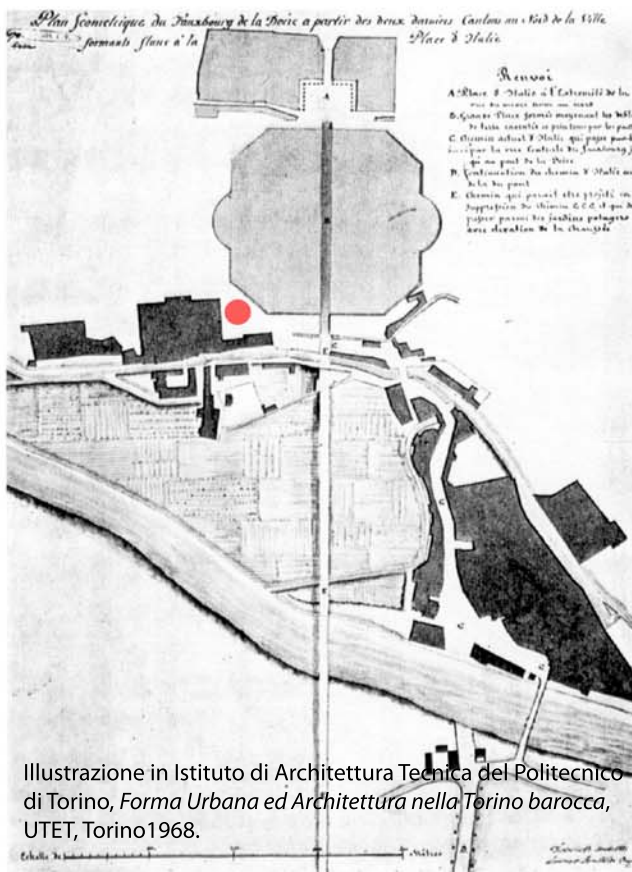


Illustrazione in Istituto di Architettura Tecnica del Politecnico di Torino, *Forma Urbana ed Architettura nella Torino barocca*, UTET, Torino 1968.

E' indicata la posizione della nuova Piazza (ora della Repubblica) ed il futuro Corso Giulio Cesare. L. Lombardi Ingegnere 27/08/1811.

### 1819 costruite due porzioni

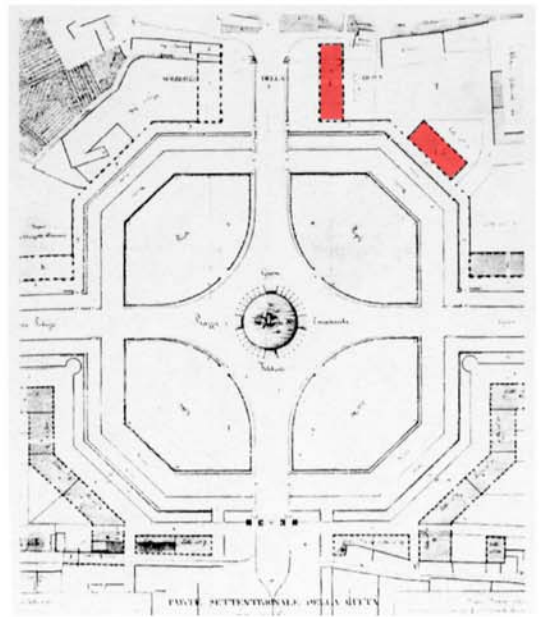


Illustrazione in Vera Comoli Mandracci, *Le città nella storia d'Italia*, Laterza, Torino 1983.

Disegno di Gaetano Lombardi (1819) per la sistemazione urbanistica di Porta Palazzo. Sono presenti i due edifici.

## 1825 *completamento del lotto*

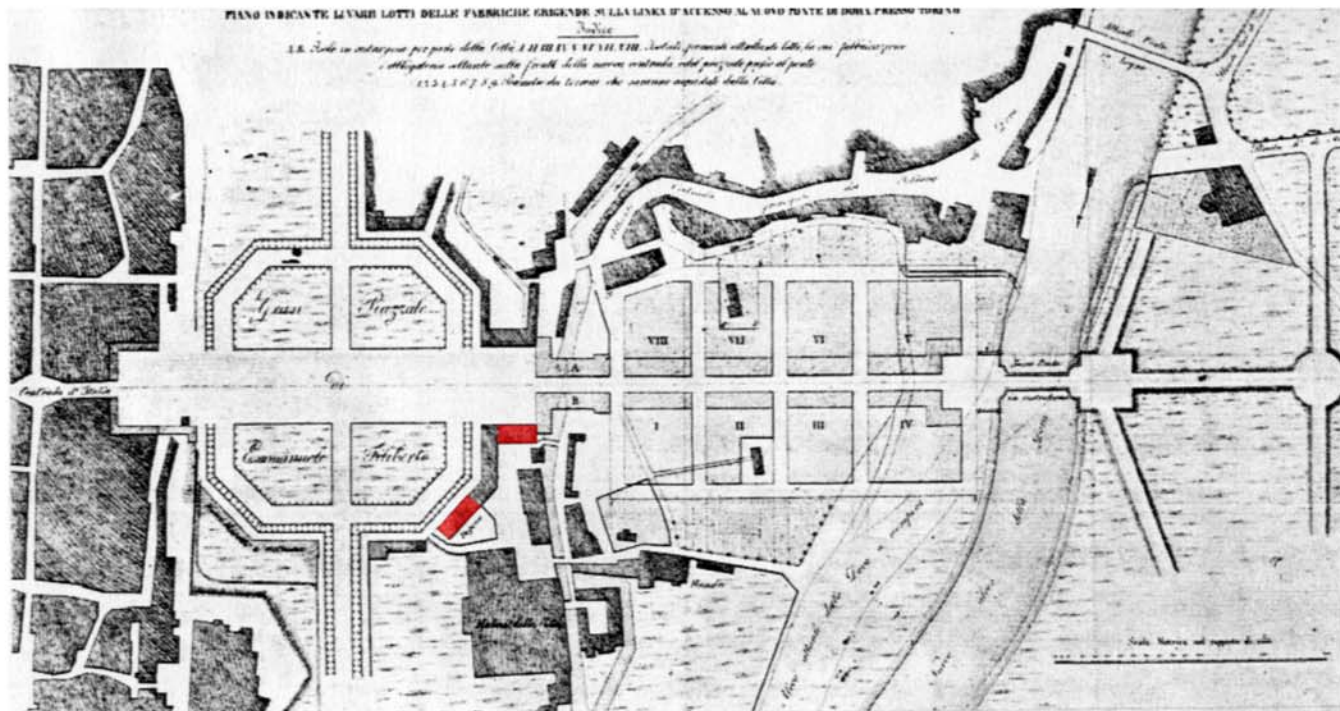
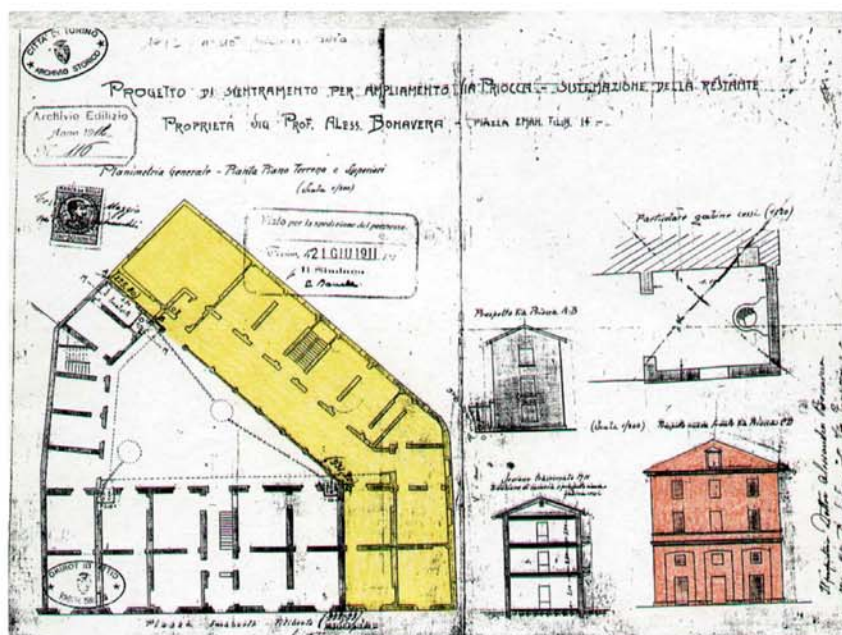


Illustrazione in Vera Comoli Mandracci, *Le città nella storia d'Italia*, Laterza, Torino 1983.

Progetto di Carlo Bernardo Mosca per la sistemazione urbanistica della zona nord e del nuovo ponte sulla Dora, 1825.

Il lotto è completato nei primi anni '20 del XIX secolo con la costruzione delle parti edificate di collegamento dei due primi blocchi.

## 1911 *demolizione manica su via Priocca*



L'Unità di Suolo III aveva originariamente la forma di un isolato triangolare, chiuso su tutti i lati con maniche edificate, che risvoltavano la fronte di piazza Emanuele Filiberto (piazza della Repubblica), delimitando la Via Priocca in direzione dell'attuale piazza Don Albera.

Il fronte, che delimitava l'isolato, venne demolito nel 1911 per l'ampliamento dell'imbocco di Via Priocca, lasciando in piedi la piccola manica a tre piani.